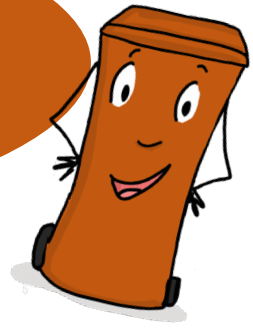


Déchets organiques



Que mettre dans le bio-seau ?



Mouchoir en papier



Sachet kraft



Feuilles mortes



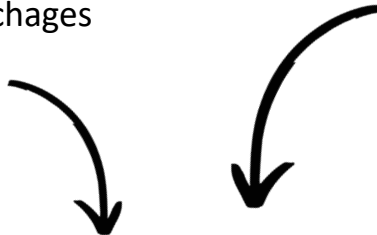
Branchages



Carton



Restes alimentaires



Tous les déchets collectés sur notre site seront compostés et valorisés dans nos plantations. Grâce au compostage, nous réduisons la taille de nos poubelles.

